

УТВЕРЖДАЮ:

Начальник отдела _____
Оценки качества работы _____
по районному отделу _____
Курский район (при наличии) _____
13.10.2025 _____
Дата

дата

лесопатологического обследования № ЦЗЛ-6-(07)-2025

лесных насаждений Карасукского лесничества (лесничество)
Новосибирской области (субъект Российской Федерации)

1. Визуальный ☐

2. Инструментальный ☒

2. Инструментальный ☒

Участковое лесничество	Урочище (дача)	Квартал	Выдел	Площадь выдела, га	Лесопатологи ческий выдел	Площадь лесопатологи ческого выдела, га
Морозовский лесохозяйственны й участок	-	153	6	2,2000	-	-

Лесопатологическое обследование проведено на общей площади 2,2000 га.

(для участков, предоставленных в постоянное (бессрочное) пользование, аренду)

- OT - № -

(тип документа о праве пользования, дата, номер, вид разрешенного использования лесов)

2. Инструментальное (детальное) обследование лесных насаждений.
(раздел включается в акт в случае проведения лесопатологического обследования инструментальным способом)

Наличие ограничений или особенностей участка, влияющих на назначение СОВ: _____
отсутствуют

Причины несоответствия _____ давность лесоустройства

устойчивое (средневзвешенная категория состояния $<1,50$)

Вид вредителя	Порода	Встречаемость заселенных деревьев, % от запаса породы	Встречаемость отработанных деревьев, % от запаса породы	Степень заселения лесного насаждения (слабая, средняя, сильная)
1	2	3	4	5
-	-	-	-	-

[illegible]

2.4.3. Поражено болезнями:

Болезнь / возбудитель	Порода	Встречаемость, % от запаса насаждения	Степень поражения лесного насаждения (слабая, средняя, сильная)
1	2	3	4
Бактериальные заболевания берёзы	Б	59,4	сильная
Чага	Б	0,6	*

2.5. Выборке подлежит 38,6% деревьев (указывается общий % запаса деревьев, подлежащий рубке, от общего запаса насаждения),

в том числе:

без признаков ослабления	-	%	(причины назначения)	-
ослабленных	-	%	(причины назначения)	-
сильно ослабленных	-	%	(причины назначения)	-
усыхающих	-	%	(причины назначения)	-
свежего сухостоя	-	%	;	
свежего ветровала	4,6	%	;	
свежего бурелома	34,0	%	;	
старого сухостоя	-	%	;	
старого ветровала	-	%	;	
старого бурелома	-	%	;	

2.6. Полнота лесного насаждения после уборки деревьев, подлежащих рубке, составит: 0,4.

Критическая полнота для данной категории лесных насаждений и преобладающей породы составляет 0,3.

ЗАКЛЮЧЕНИЕ к инструментальному обследованию участка.

С целью предотвращения негативных процессов, снижения ущерба от их воздействия, назначено:

Участковое лесничество	Урочище (дача)	Квартал	Выдел	Площадь выдела, га	Лесопатологический выдел	Площадь лесопатологического выдела, га	Вид мероприятия	Площадь мероприятия, га	Порода	Доля выбрасываемой древесины по запасу, %	Рекомендуемый срок проведения мероприятия
1	2	3	4	5	6	7	8	9	10	11	12
Морозовский лесохозяйственный участок	-	153	6	2,2000	-	-	ВСП	2,2000	Б	38,6	2025-2027

Ведомость временной пробной площади и абрис участка прилагаются (приложение 2 и 3 к Акту).

РЕКОМЕНДАЦИИ по проведению мероприятий, не относящихся к мероприятиям по предупреждению распространения вредных организмов.

Дата проведения ЛПО:

11.09.2025

Дата составления документа:

10.10.2025

Исполнитель работ по проведению лесопатологического обследования:

Фамилия, имя и отчество (при наличии)

Организация ЦЗЛ Новосибирской области

Подпись



Красовский Василий Николаевич

Должность

Инженер-лесопатолог 1 категории

Телефон

(383) 279-93-55

Приложение 1
к акту лесопатологического обследования
утвержденному Приказом Минприроды России от 09.11.2020 № 910

Ведомость участков леса с выявленными несоответствиями таксационным описаниям
Субъект Российской Федерации Новосибирская область
Участковое лесничество Морозовский лесохозяйственный участок

Лесничество
Урочище (лесная дача)
Карасукское
-

1	2	3	4	5	6	7	8	9	10	Таксационная характеристика											Заложено пробных площадей	
Год проведения лесосурьейства	Номер квартала	Номер выдела	Площадь выдела, га	Целевое назначение лесов	Категория защитных лесов	ОЗУ	Источник данных		Номер лесопатологического выдела	Площадь лесопатологического выдела, га	состав	порода	возраст, лет	средняя высота, м	средний диаметр, см	тип леса	полнота	бонитет	запас, куб. м/га	количество, шт.	Общая площадь, га	
							ТО	Ф														
1988	153	6	2,2000	защитные	ценные леса (лесостепные леса (леса, расположенные в степной зоне, лесостепной зоне, выполняющие защитные функции))			ТО	х	х	105	Б	45	18	20	ОВ	0,9	2	180	20	21	0,0802
								Ф	-	-	105	Б	65	20	24	ОВ	0,7	3	158	2		

Условные обозначения:

ТО - таксационные описания

Ф - фактическая характеристика лесного насаждения

Исполнитель работ по проведению лесопатологического обследования:
Фамилия, имя и отчество (при наличии)

Красовский Василий Николаевич

Подпись

Результаты проведения лесопатологического обследования лесных насаждений
за сентябрь 2025 г.

Субъект Российской Федерации
Участковое лесничество

Новосибирская область
Морозовский лесохозяйственный угод

Лесничество
Угодение (лесная дача)

Красноярское

1	2	3	4	5	6	7	8	9	Таксация параметров лесного насаждения										Распределение деревьев по историческому состоянию, % от анализа												34	35	36																																																																																																																																																																																																																																																																																																																																																																																																																																																																																																																																																																																							
									10	11	12	13	14	15	16	17	18	19	20	21	22	23	24	25	26	27	28	29	30	31				32	33	34	35	36																																																																																																																																																																																																																																																																																																																																																																																																																																																																																																																																																																																		
10	11	12	13	14	15	16	17	18																							19	20	21						22	23	24	25	26	27	28	29	30	31	32	33	34	35	36																																																																																																																																																																																																																																																																																																																																																																																																																																																																																																																																																																			
153	6	2,2000	лесная дача	лесная дача	лесная дача	лесная дача	лесная дача	лесная дача	лесная дача	лесная дача	лесная дача	лесная дача	лесная дача	лесная дача	лесная дача	лесная дача	лесная дача	лесная дача	лесная дача	лесная дача	лесная дача	лесная дача	лесная дача	лесная дача	лесная дача	лесная дача	лесная дача	лесная дача	лесная дача	лесная дача	лесная дача	лесная дача	лесная дача	лесная дача	лесная дача	лесная дача	лесная дача	лесная дача	лесная дача	лесная дача	лесная дача	лесная дача	лесная дача	лесная дача	лесная дача	лесная дача	лесная дача	лесная дача	лесная дача	лесная дача	лесная дача	лесная дача	лесная дача	лесная дача	лесная дача	лесная дача	лесная дача	лесная дача	лесная дача	лесная дача	лесная дача	лесная дача	лесная дача	лесная дача	лесная дача	лесная дача	лесная дача	лесная дача	лесная дача	лесная дача	лесная дача	лесная дача	лесная дача	лесная дача	лесная дача	лесная дача	лесная дача	лесная дача	лесная дача	лесная дача	лесная дача	лесная дача	лесная дача	лесная дача	лесная дача	лесная дача	лесная дача	лесная дача	лесная дача	лесная дача	лесная дача	лесная дача	лесная дача	лесная дача	лесная дача	лесная дача	лесная дача	лесная дача	лесная дача	лесная дача	лесная дача	лесная дача	лесная дача	лесная дача	лесная дача	лесная дача	лесная дача	лесная дача	лесная дача	лесная дача	лесная дача	лесная дача	лесная дача	лесная дача	лесная дача	лесная дача	лесная дача	лесная дача	лесная дача	лесная дача	лесная дача	лесная дача	лесная дача	лесная дача	лесная дача	лесная дача	лесная дача	лесная дача	лесная дача	лесная дача	лесная дача	лесная дача	лесная дача	лесная дача	лесная дача	лесная дача	лесная дача	лесная дача	лесная дача	лесная дача	лесная дача	лесная дача	лесная дача	лесная дача	лесная дача	лесная дача	лесная дача	лесная дача	лесная дача	лесная дача	лесная дача	лесная дача	лесная дача	лесная дача	лесная дача	лесная дача	лесная дача	лесная дача	лесная дача	лесная дача	лесная дача	лесная дача	лесная дача	лесная дача	лесная дача	лесная дача	лесная дача	лесная дача	лесная дача	лесная дача	лесная дача	лесная дача	лесная дача	лесная дача	лесная дача	лесная дача	лесная дача	лесная дача	лесная дача	лесная дача	лесная дача	лесная дача	лесная дача	лесная дача	лесная дача	лесная дача	лесная дача	лесная дача	лесная дача	лесная дача	лесная дача	лесная дача	лесная дача	лесная дача	лесная дача	лесная дача	лесная дача	лесная дача	лесная дача	лесная дача	лесная дача	лесная дача	лесная дача	лесная дача	лесная дача	лесная дача	лесная дача	лесная дача	лесная дача	лесная дача	лесная дача	лесная дача	лесная дача	лесная дача	лесная дача	лесная дача	лесная дача	лесная дача	лесная дача	лесная дача	лесная дача	лесная дача	лесная дача	лесная дача	лесная дача	лесная дача	лесная дача	лесная дача	лесная дача	лесная дача	лесная дача	лесная дача	лесная дача	лесная дача	лесная дача	лесная дача	лесная дача	лесная дача	лесная дача	лесная дача	лесная дача	лесная дача	лесная дача	лесная дача	лесная дача	лесная дача	лесная дача	лесная дача	лесная дача	лесная дача	лесная дача	лесная дача	лесная дача	лесная дача	лесная дача	лесная дача	лесная дача	лесная дача	лесная дача	лесная дача	лесная дача	лесная дача	лесная дача	лесная дача	лесная дача	лесная дача	лесная дача	лесная дача	лесная дача	лесная дача	лесная дача	лесная дача	лесная дача	лесная дача	лесная дача	лесная дача	лесная дача	лесная дача	лесная дача	лесная дача	лесная дача	лесная дача	лесная дача	лесная дача	лесная дача	лесная дача	лесная дача	лесная дача	лесная дача	лесная дача	лесная дача	лесная дача	лесная дача	лесная дача	лесная дача	лесная дача	лесная дача	лесная дача	лесная дача	лесная дача	лесная дача	лесная дача	лесная дача	лесная дача	лесная дача	лесная дача	лесная дача	лесная дача	лесная дача	лесная дача	лесная дача	лесная дача	лесная дача	лесная дача	лесная дача	лесная дача	лесная дача	лесная дача	лесная дача	лесная дача	лесная дача	лесная дача	лесная дача	лесная дача	лесная дача	лесная дача	лесная дача	лесная дача	лесная дача	лесная дача	лесная дача	лесная дача	лесная дача	лесная дача	лесная дача	лесная дача	лесная дача	лесная дача	лесная дача	лесная дача	лесная дача	лесная дача	лесная дача	лесная дача	лесная дача	лесная дача	лесная дача	лесная дача	лесная дача	лесная дача	лесная дача	лесная дача	лесная дача	лесная дача	лесная дача	лесная дача	лесная дача	лесная дача	лесная дача	лесная дача	лесная дача	лесная дача	лесная дача	лесная дача	лесная дача	лесная дача	лесная дача	лесная дача	лесная дача	лесная дача	лесная дача	лесная дача	лесная дача	лесная дача	лесная дача	лесная дача	лесная дача	лесная дача	лесная дача	лесная дача	лесная дача	лесная дача	лесная дача	лесная дача	лесная дача	лесная дача	лесная дача	лесная дача	лесная дача	лесная дача	лесная дача	лесная дача	лесная дача	лесная дача	лесная дача	лесная дача	лесная дача	лесная дача	лесная дача	лесная дача	лесная дача	лесная дача	лесная дача	лесная дача	лесная дача	лесная дача	лесная дача	лесная дача	лесная дача	лесная дача	лесная дача	лесная дача	лесная дача	лесная дача	лесная дача	лесная дача	лесная дача	лесная дача	лесная дача	лесная дача	лесная дача	лесная дача	лесная дача	лесная дача	лесная дача	лесная дача	лесная дача	лесная дача	лесная дача	лесная дача	лесная дача	лесная дача	лесная дача	лесная дача	лесная дача	лесная дача	лесная дача	лесная дача	лесная дача	лесная дача	лесная дача	лесная дача	лесная дача	лесная дача	лесная дача	лесная дача	лесная дача	лесная дача	лесная дача	лесная дача	лесная дача	лесная дача	лесная дача	лесная дача	лесная дача	лесная дача	лесная дача	лесная дача	лесная дача	лесная дача	лесная дача	лесная дача	лесная дача	лесная дача	лесная дача	лесная дача	лесная дача	лесная дача	лесная дача	лесная дача	лесная дача	лесная дача	лесная дача	лесная дача	лесная дача	лесная дача	лесная дача	лесная дача	лесная дача	лесная дача	лесная дача	лесная дача	лесная дача	лесная дача	лесная дача	лесная дача	лесная дача	лесная дача	лесная дача	лесная дача	лесная дача	лесная дача	лесная дача	лесная дача	лесная дача	лесная дача	лесная дача	лесная дача	лесная дача	лесная дача	лесная дача	лесная дача	лесная дача	лесная дача	лесная дача	лесная дача	лесная дача	лесная дача	лесная дача	лесная дача	лесная дача	лесная дача	лесная дача	лесная дача	лесная дача	лесная дача	лесная дача	лесная дача	лесная дача	лесная дача	лесная дача	лесная дача	лесная дача	лесная дача	лесная дача	лесная дача	лесная дача	лесная дача	лесная дача	лесная дача	лесная дача	лесная дача	лесная дача	лесная дача	лесная дача	лесная дача	лесная дача	лесная дача	лесная дача	лесная дача	лесная дача	лесная дача	лесная дача	лесная дача	лесная дача	лесная дача	лесная дача	лесная дача	лесная дача	лесная дача	лесная дача	лесная дача	лесная дача	лесная дача	лесная дача	лесная дача	лесная дача	лесная дача	лесная дача	лесная дача	лесная дача	лесная дача	лесная дача	лесная дача	лесная дача	лесная дача	лесная дача	лесная дача	лесная дача	лесная дача	лесная дача	лесная дача	лесная дача	лесная дача	лесная дача	лесная дача	лесная дача	лесная дача	лесная дача	лесная дача	лесная дача	лесная дача	лесная дача	лесная дача	лесная дача	лесная дача	лесная дача	лесная дача	лесная дача	лесная дача	лесная дача	лесная дача	лесная дача	лесная дача	лесная дача	лесная дача	лесная дача	лесная дача	лесная дача	лес

ВРЕМЕННАЯ ПРОБНАЯ ПЛОЩАДЬ № общ

1.1. Субъект Российской Федерации Новосибирская область Лесничество Карасукское
Участковое лесничество Морозовский лесохозяйственный участок Урочище (дача) -
Квартал 153 Выдел 6 Площадь выдела 2,2000 га.
Лесопатологический выдел - Площадь лесопатологического выдела - га.

1.2. Метод перече́та:
сплошной, ленты пере́чета, круговые площадки постоянного радиуса, реласкопические площадки
(нужное подчеркнуть).
Количество лент / площадок 2 шт. Размеры площадок (длина × ширина/радиус) 11,3 м.
Размер временной пробной площади: 0,0802 га.

1.3. Фактическая таксационная характеристика насаждения:
Состав 10Б возраст 65 лет тип леса ОВ полнота 0,7
бонитет 3 запас на га 158 кубм возобновление: -

1.4. Номер очага вредных организмов: 57.07.40.11.0004
Тип очага вредных организмов: эпизодический, хронический (нужное подчеркнуть).
Фаза развития очага вредных организмов: начальная, нарастания численности, собственно вспышка,
кризис (нужное подчеркнуть).

1.5. Причина ослабления, повреждения насаждения и время:
Бурелом текущего года (882), Бактериальные заболевания берёзы (391), Ветровал текущего года (881),
Чага (363)
Время ослабления, повреждения: 2025 год
Состояние насаждения: с нарушенной устойчивостью
Средневзвешенная категория состояния насаждения: 3,20

1.6. Назначенные мероприятия:
Выборочная санитарная рубка на площади 2,2000 га

Исполнитель работ по проведению лесопатологического обследования:

Фамилия, имя и отчество (при наличии) Красовский Василий Николаевич

Подпись

Дата составления документа

11.09.2025

ВЕДОМОСТЬ ПЕРЕЧЕТА ДЕРЕВЬЕВ
(для сплошного, ленточного и перечета на круговых площадках постоянного радиуса)

Порода: БЕРЕЗА повислая

Средневзвешенная категория состояния 3,20

Степени толщины, см	Количество деревьев по категориям состояния, шт.																Всего	
	1		2		3		4		5		5 (а,б,в)			5 (г,д,е)			шт./куб. м	в том числе подлежит рубке, %
	Н	З	Н	З	Н	З	Н	З	Н	З	Н	З	О	Н	З	О		
1	2	3	4	5	6	7	8	9	10	11	12	13	14	15	16	17	18	19
12				1		3											4/0,32	
16	1			6							2						9/1,44	22,2
20				7							1						8/2,16	12,5
24				7		1											8/3,28	
28				2							6						8/4,72	75,0
32											1						1/0,78	100,0
Итого, шт.	1			23		4					10						38	
Итого, куб.м.	0,16			6,98		0,65					4,91						12,70	38,6
Итого, % от запаса по породе	1,3			55,0		5,1					38,6						100,0	38,6

Причины назначения в рубку деревьев категорий состояния:

- 1 _____
- 2 _____
- 3 _____
- 4 _____

По насаждению: 10Б

Средневзвешенная категория состояния 3,20

Степени толщины, см	Количество деревьев по категориям состояния, шт.																Всего	
	1		2		3		4		5		5 (а,б,в)			5 (г,д,е)			шт./куб. м	в том числе подлежит рубке, %
	Н	З	Н	З	Н	З	Н	З	Н	З	Н	З	О	Н	З	О		
1	2	3	4	5	6	7	8	9	10	11	12	13	14	15	16	17	18	19
12				1		3											4/0,32	
16	1			6							2						9/1,44	22,2
20				7							1						8/2,16	12,5
24				7		1											8/3,28	
28				2							6						8/4,72	75,0
32											1						1/0,78	100,0
Итого, шт.	1			23		4					10						38	
Итого, куб.м.	0,16			6,98		0,65					4,91						12,70	38,6
Итого, % от запаса по насаждени ю	1,3			55,0		5,1					38,6						100,0	38,6

Условные обозначения:

Н - не заселено (не поражено, не повреждено), З - заселено стволовыми вредителями (поражено болезнями, повреждено огнем), О - отработано вредителями.

ВРЕМЕННАЯ ПРОБНАЯ ПЛОЩАДЬ № 1

1.1. Субъект Российской Федерации Новосибирская область Лесничество Карасукское
Участковое лесничество Морозовский лесохозяйственный участок Урочище (дача) -
Квартал 153 Выдел 6 Площадь выдела 2,2000 га.
Лесопатологический выдел - Площадь лесопатологического выдела - га.

1.2. Метод перече́та: сплошной, ленты пере́чета, круговые площадки постоянного радиуса, реласкопические площадки (нужное подчеркнуть).
Количество лент / площадок 2 шт. Размеры площадок (длина × ширина/радиус) 11,3 м.
Размер временной пробной площади: 0,0401 га.

1.3. Фактическая таксационная характеристика насаждения:
Состав 10Б возраст 65 лет тип леса ОВ полнота 0,7
бонитет 3 запас на га 158 кубм. возобновление: -

1.4. Номер очага вредных организмов: 57.07.40.11.0004
Тип очага вредных организмов: эпизодический, хронический (нужное подчеркнуть).
Фаза развития очага вредных организмов: начальная, нарастания численности, собственно вспышка, кризис (нужное подчеркнуть).

1.5. Причина ослабления, повреждения насаждения и время:
Бурелом текущего года (882), Бактериальные заболевания берёзы (391), Чага (363)
Время ослабления, повреждения: 2025 год
Состояние насаждения: с нарушенной устойчивостью
Средневзвешенная категория состояния насаждения: 3,09

1.6. Назначенные мероприятия:
Выборочная санитарная рубка на площади 2,2000 га

Исполнитель работ по проведению лесопатологического обследования:

Фамилия, имя и отчество (при наличии) Красовский Василий Николаевич Подпись
Дата составления документа 11.09.2025



ВЕДОМОСТЬ ПЕРЕЧЕТА ДЕРЕВЬЕВ

(для сплошного, ленточного и перечета на круговых площадках постоянного радиуса)

Порода: БЕРЕЗА повислая

Средневзвешенная категория состояния 3,09

Ступени толщины, см	Количество деревьев по категориям состояния, шт.																Всего	
	1		2		3		4		5		5 (а,б,в)			5 (г,д,е)			шт./куб. м	в том числе подлежит рубке, %
	Н	З	Н	З	Н	З	Н	З	Н	З	Н	З	О	Н	З	О		
1	2	3	4	5	6	7	8	9	10	11	12	13	14	15	16	17	18	19
12						1											1/0,08	
16				3							1						4/0,64	25,0
20				3													3/0,81	
24				3													3/1,23	
28				2							2						4/2,36	50,0
32											1						1/0,78	100,0
Итого, шт.				11		1					4						16	
Итого, куб.м.				3,70		0,08					2,12						5,90	35,9
Итого, % от запаса по породе				62,8		1,3					35,9						100,0	35,9

Причины назначения в рубку деревьев категорий состояния:

1

2

3

4

ВРЕМЕННАЯ ПРОБНАЯ ПЛОЩАДЬ № 2

1.1. Субъект Российской Федерации Новосибирская область Лесничество Карасукское
Участковое лесничество Морозовский лесохозяйственный участок Урочище (дача) -
Квартал 153 Выдел 6 Площадь выдела 2,2000 га.
Лесопатологический выдел - Площадь лесопатологического выдела - га.

1.2. Метод перече́та:

сплошной, ленты пере́чета, круговые площадки постоянного радиуса, реласкопические площадки
(нужное подчеркнуть).

Количество лент / площадок 2 шт.

Размеры площадок (длина × ширина/радиус) 11,3 м.

Размер временной пробной площади: 0,0401 га.

1.3. Фактическая таксационная характеристика насаждения:

Состав 10Б возраст 65 лет тип леса ОВ полнота 0,7

бонитет 3 запас на га 158 кубм возобновление: -

1.4. Номер очага вредных организмов: 57.07.40.11.0004

Тип очага вредных организмов: эпизодический, хронический (нужное подчеркнуть).

Фаза развития очага вредных организмов: начальная, нарастания численности, собственно вспышка, кризис (нужное подчеркнуть).

1.5. Причина ослабления, повреждения насаждения и время:

Бурелом текущего года (882), Бактериальные заболевания берёзы (391), Ветровал текущего года (881)

Время ослабления, повреждения: 2025 год

Состояние насаждения: с нарушенной устойчивостью

Средневзвешенная категория состояния насаждения: 3,29

1.6. Назначенные мероприятия:

Выборочная санитарная рубка на площади 2,2000 га.

Исполнитель работ по проведению лесопатологического обследования:

Фамилия, имя и отчество (при наличии) Красовский Василий Николаевич Подпись

Дата составления документа

11.09.2025



ВЕДОМОСТЬ ПЕРЕЧЕТА ДЕРЕВЬЕВ
(для сплошного, ленточного и перечета на круговых площадках постоянного радиуса)

Порода: БЕРЕЗА повислая

Средневзвешенная категория состояния 3,29

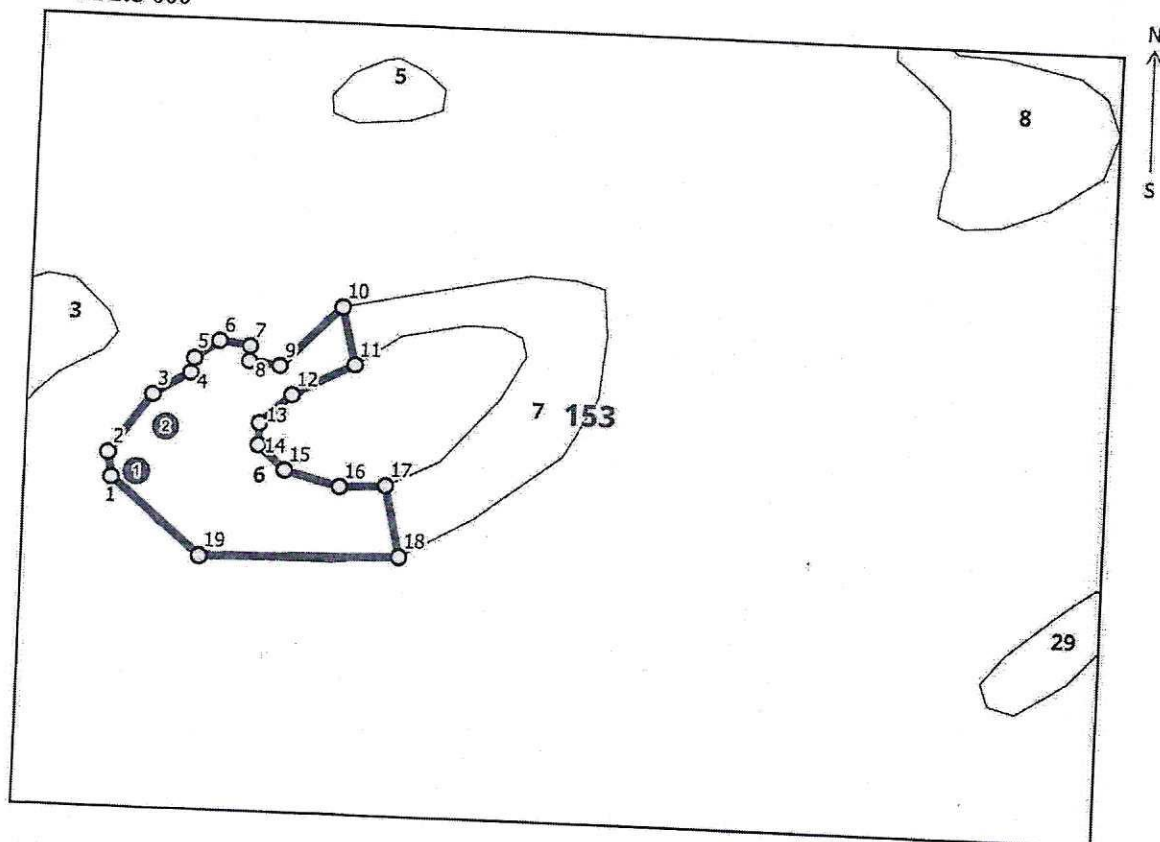
Степени толщины, см	Количество деревьев по категориям состояния, шт.																Всего	
	1		2		3		4		5		5 (а,б,в)			5 (г,д,е)			шт./куб. м	в том числе подлежит рубке, %
	Н	З	Н	З	Н	З	Н	З	Н	З	Н	З	О	Н	З	О		
1	2	3	4	5	6	7	8	9	10	11	12	13	14	15	16	17	18	19
12				1		2											3/0,24	
16	1			3							1						5/0,80	20,0
20				4							1						5/1,35	20,0
24				4		1											5/2,05	
28											4						4/2,36	100,0
Итого, шт.	1			12		3					6						22	
Итого; куб.м.	0,16			3,28		0,57					2,79						6,80	41,1
Итого, % от запаса по породе	2,4			48,1		8,4					41,1						100,0	41,1

Причины назначения в рубку деревьев категорий состояния:

- 1 _____
- 2 _____
- 3 _____
- 4 _____

Абрис участка

М 1:5 000



Условные обозначения:

○ Характерные точки по границам лесопатологических выделов

□ Границы участка (границы проведения ЛПО)

● Круговые площадки перечета

№ квартала	№ выдела	№ лесопатологического выдела	Размеры ленты (круговой площадки) перечета					Координаты начала, конца и поперечных точек ленты перечета / центр круговой площадки перечета	
			№ ленты (площадки)	длина, м	ширина, м	радиус, м	площадь, га	N (широта)	E (долгота)
153	6		КЛП 1	-	-	11.3	0.04	53.91703070	78.35168500
			КЛП 2	-	-	11.3	0.04	53.91737237	78.35199352

Пространственное размещение лесопатологических выделов (включается в Акт при выделении лесопатологических выделов, для указания пространственного расположения поврежденных и погибших насаждений):

п/п	Широта, °	Долгота, °	Линии	Длина, М
1	53.91701	78.35129	1-2	25.8
2	53.91724	78.35124	2-3	59.3
3	53.91769	78.35173	3-4	29.8
4	53.91776	78.35217	4-5	24.8
5	53.91798	78.35219	5-6	24.5
6	53.91812	78.35248	6-7	24.9
7	53.9181	78.35286	7-8	12.4
8	53.91799	78.35286	8-9	24.9
9	53.91797	78.35324	9-10	69.8
10	53.91843	78.35395	10-11	48.4
11	53.91801	78.35416	11-12	56.5
12	53.91776	78.35341	12-13	34.7
13	53.91753	78.35305	13-14	17.9
14	53.91737	78.35305	14-15	29.3
15	53.9172	78.3534	15-16	46.6
16	53.91711	78.35409	16-17	37.1
17	53.91715	78.35465	17-18	31.0
18	53.91688	78.35477	18-19	155.3
19	53.91658	78.35246	19-1	90.5

Исполнитель работ по проведению лесопатологического обследования

ФИО Красовский В.Н.

Подпись

Дата составления документа 11.09.2025.